



25 / Scala - Au fil de nos fragilités - 2016

danses en l'R

compagnie Éric Languet

AU FIL DE NOS FRAGILITÉS

exposition de photographies

DEUX ANS D'ATELIERS DE
DANSE INTÉGRÉE À SAINT-ÉTIENNE

La première exposition de

danses en l'R

compagnie Éric Languet

L'EXPOSITION « AU FIL DE NOS FRAGILITÉS »

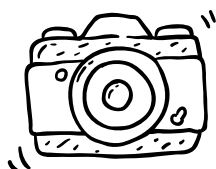
CIE DANSES EN L'R



2 ans pour mettre en place ce projet collaboratif mené par la **Cie DanSES en l'R**, dirigée par Eric Languet, avec la réalisatrice Raphaëlle Bruyas et l'association Stéla – DesArts//DesCinés de Saint Etienne.

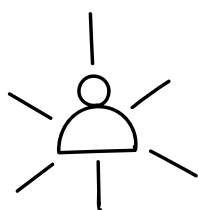
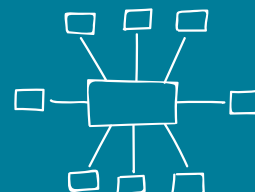


Ce projet et ses participants ont évolué à le fois dans un ancien hangar, au Musée d'Art et d'Industrie et sur la Place du Peuple de Saint Etienne.



3 *photographes stéphanois* ont posé leur regard sur cette *création participative pluridisciplinaire*, qui a mobilisé plus de 20 habitants et artistes professionnels autour du thème de la **fragilité**.

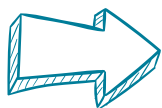
DEPUIS 14 ANS, LA CIE DANSES EN L'R TROUVE SON INSPIRATION DANS LA **DANSE INTÉGRANTE** *, UNE PÉDAGOGIE INNOVANTE DE LA DANSE INCLUANT DES PERSONNES HANDICAPÉES ET NON HANDICAPÉES.



* Il ne s'agit pas de « *danse pour les handicapés* », il s'agit d'une réflexion et d'une mise en pratique de l'idée d'**intégration par le biais d'une pratique artistique commune**.



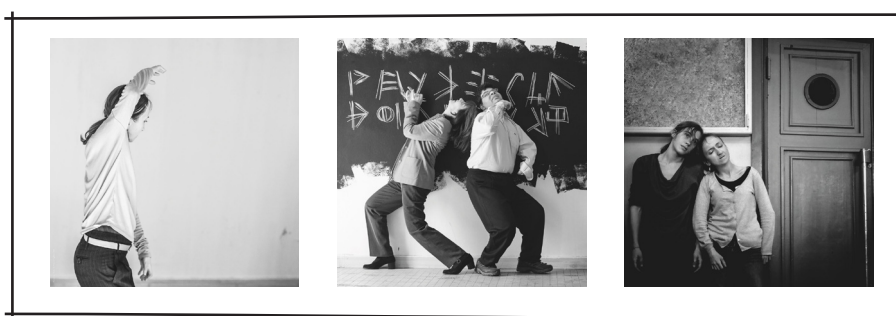
C'est un moyen privilégié d'**intégration sociale** des personnes en situation de handicap et de changement de point de vue de leurs accompagnateurs.



« La danse intégrante telle que nous l'envisageons chez Danses en l'R, est une pratique artistique et sociale qui porte cette utopie d'une humanité sans exclusive. »

Eric Languet

L'exposition se compose de **45 pièces**, dont les dimensions varient de 50x50 cm, de 50x70 cm, de 100x140 cm et de 140x140 cm, en couleur et noir et blanc. A cela peut s'ajouter un **tapis en couleur en gortex** de 140x280 cm, détaillant la réalisation de ce projet ainsi que la liste des participants.



X 45
PIÈCES

La durée d'exposition peut s'étendre de 1 jour à 3 semaines.
La responsable de l'exposition et le technicien régisseur général de la compagnie se déplaceront pour venir monter **et** démonter directement dans vos locaux :

MONTAGE + DÉMONTAGE = 600 euros HT



la conférence dansée



MA VIE SANS BAL

avec Eric Languet et Wilson Payet

Abordant le thème de la fragilité autour de la danse intégrante, nous pouvons, en plus, vous proposer de venir **jouer la conférence dansée dans vos locaux** une ou plusieurs fois, au début ou à la fin de la période d'exposition.

**EXPOSITION + « MA VIE SANS BAL »
= 1700 euros HT**

Dans cette conférence dansée de vingt à trente minutes, Eric Languet et Wilson Payet abordent de façon légère et décomplexée le handicap dans toutes ses dimensions : sociale, symbolique, philosophique et poétique. Forts d'une expérience de 15 ans en danse intégrante, ils nous livrent en mouvements et en mots leur vision à la fois réaliste, provocante et émouvante de ces mondes que l'on réunit sous le terme générique de « Handicap ».

contacts

COMPAGNIE DANSES EN L'R
LE HANGAR - CENTRE
CHOREGRAPHIQUE ERIC LANGUET

20 rue des Navigateurs
Les Ateliers du Trapèze 97434
Saint-Gilles les bains - La Réunion

T : 0262 88 72 37

www.danses-en-l-r.com

 /DansesenLR

www.hangar.re

 /LeHangar.Reunion

CHORÉGRAPHE / RESPONSABLE ARTISTIQUE

Eric Languet

T : 0692 61 59 42

ericlanguet@danses-en-l-r.com

ADMINISTRATION GÉNÉRALE

Grégory Douriez

T : 0262 88 72 37

administration@danses-en-l-r.com

PRODUCTION / DIFFUSION

Annie Andriamiharisoa

T : 0692 29 54 95

production@danses-en-l-r.com

CHARGÉE DE DÉVELOPPEMENT CULTUREL

Laurence Tosser

T : 0262 88 72 37

ecole-de-danse@danses-en-l-r.com

CHARGÉE D'ACCUEIL / SECRÉTARIAT

Béatrice Rambarane-Barat

T : 0692 888 277

accueil@hangar.re